

Procedura configurazione Router ADSL per servizio OlimonTel ETH IPOE con subnet IP STATICI

Informazioni sul documento

	Revisioni
02/05/2011 AdB	V 1.0
14/06/2012 AdB	V 1.1



1 Scopo del documento

Scopo del presente documento è quello di illustrare come procedere alla configurazione del servizio Adsl Olimontel.it con subnet di ip statici su apparato Zyxel Prestige.

Lo scopo della procedura è quello di fornire all'utente le necessarie informazioni eseguire correttamente i passaggi per la configurazione del servizio Olimontel ADSL, la medesima configurazione con le dovute correzioni è applicabile a Router di marche diverse.

2 Verifica cavetteria

Prima di procedere alla configurazione del Modem/Router ADSL verificare che i collegamenti alla linea telefonica sono corretti e che la spia sul pannello anteriore DSL/ADSL sia accesa fissa.

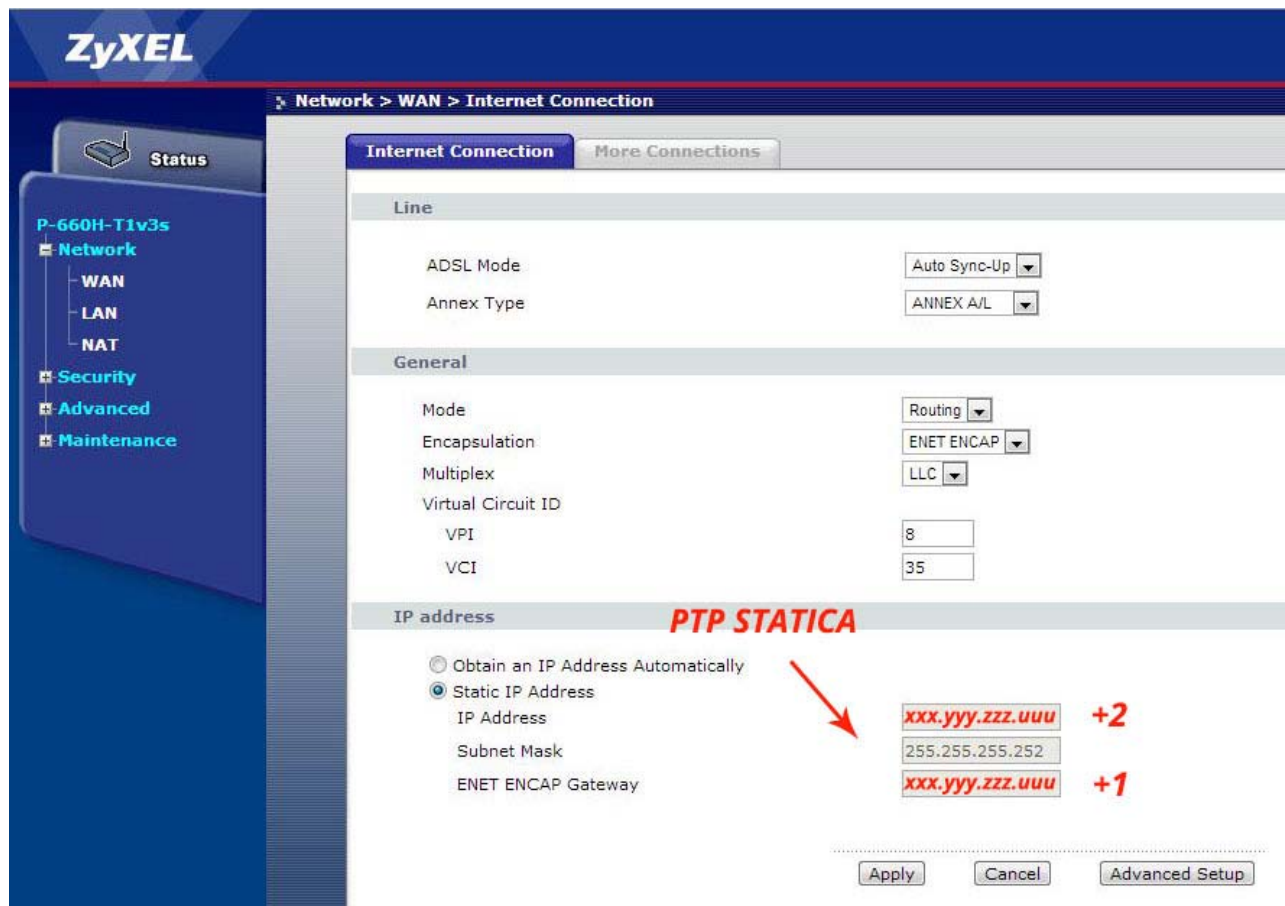
La spia Internet indica l'avvenuta connessione, la sua accensione indica che il login è andato a buon fine, il lampeggiare della spia indica attività di rete.

3 Accesso pannello di controllo

Accedere al pannello di controllo del Router/Modem ed entrare nella configurazione Network e poi scegliere WAN sul menù sinistro.



Nella pagina WAN configurare come da immagine i parametri.



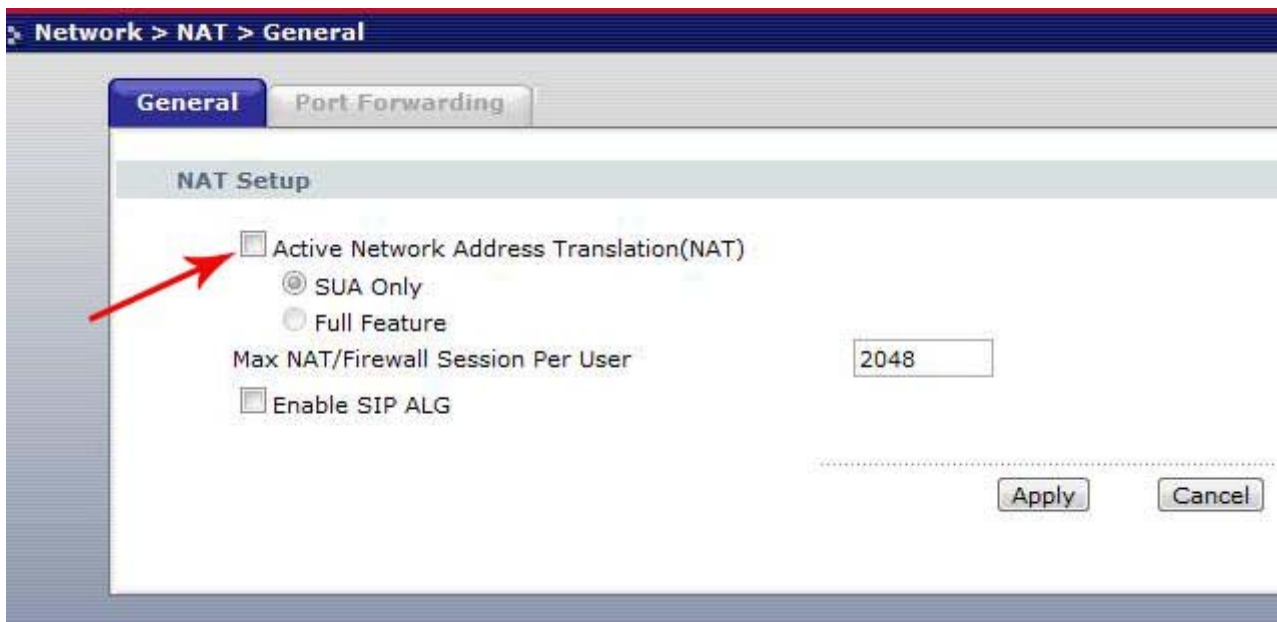
Usare ENET ENCAP e settare i parametri VPI e VCI rispettivamente a 8 e 35, Multiplex settarlo su LLC.

Inserire la subnet PTP statica fornita in attivazione.

4 Esclusione NAT

Per utilizzare la subnet di navigazione fornita una delle tecniche è la disabilitazione del nat del Router per poi assegnare gli ip direttamente agli apparati successivi.

Nella sezione NAT disabilitare la voce Active Network Translation.



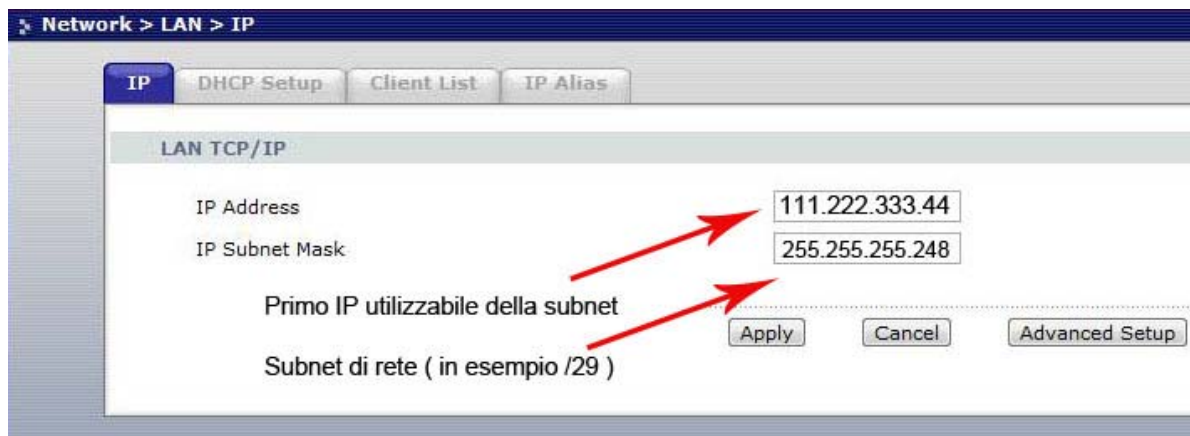
5 Esclusione ALG

Qualora la versione del router lo preveda, nella sezione ALG disabilitare la funzione SIP ALG.



6 Assegnazione IP LAN

In base alla subnet richiesta va assegnata alla lan del router il primo indirizzo ip disponibile e la subnet mask corrispondente.



The screenshot shows the 'Network > LAN > IP' configuration page. The 'IP' tab is selected. The 'LAN TCP/IP' section contains the following fields and values:

IP Address	111.222.333.44
IP Subnet Mask	255.255.255.248
Primo IP utilizzabile della subnet	
Subnet di rete (in esempio /29)	

Red arrows point from the text 'Primo IP utilizzabile della subnet' to the IP address field and from 'Subnet di rete (in esempio /29)' to the subnet mask field. At the bottom right, there are buttons for 'Apply', 'Cancel', and 'Advanced Setup'.

Ricordiamo come in una subnet di 8 IP (111.222.333.444/29) il primo e l'ultimo non sono utilizzabili (il primo corrisponde alla rete e l'ultimo è il Broadcast), quindi è possibile utilizzare 6 indirizzi IP.

Con questa modalità il router sarà utilizzato da gateway con l'indirizzo ip LAN inserito, i dispositivi lan ad esso collegati utilizzeranno i rimanenti ip della subnet e come gateway appunto l'ip lan del router.

Nonostante alla wan del router verrà assegnato un ip dinamico sarà possibile raggiungere lo stesso router con l'indirizzo fisso LAN.

OlimonTel.it riepilogo parametri consigliati:

DNS con assegnazione automatica o forniti nella welcom letter ma è possibile anche utilizzare i più comuni come :

DNS1 208.67.222.222 (open DNS)

DNS2 8.8.8.8 (google DNS)